

Prontuario delle regole anti covid per alunni e famiglie

Le famiglie effettuano il controllo della **temperatura** corporea degli alunni a casa ogni giorno prima di recarsi a scuola così come previsto dal Rapporto Covid19 dell'ISS n.58/2020.

I genitori **non devono assolutamente mandare a scuola** i figli che abbiano febbre oltre i 37.5° o altri sintomi (ad es. tosse, cefalea, sintomi gastrointestinali, mal di gola, difficoltà respiratorie, dolori muscolari, congestione nasale, brividi, perdita o diminuzione dell'olfatto o del gusto, diarrea), oppure che negli ultimi 14 giorni siano entrati in contatto con malati di COVID o con persone in

isolamento.

Tutti gli alunni della scuola **primaria e secondaria** devono essere dotati dalla famiglia di **una mascherina chirurgica** (il verbale n. 104 del CTS ne raccomanda l'uso), da usare nei momenti di ingresso, uscita, spostamenti all'interno della scuola, accesso ai servizi igienici, quando non può essere garantita la distanza interpersonale di 1 metro e in altre occasioni segnalate dal personale scolastico. È opportuno l'uso di una bustina igienica dove riporre la mascherina quando non è utilizzata.

L'accesso alla **segreteria** è garantito, secondo l'orario previsto, sempre previo **appuntamento**, per casi di necessità, non risolvibili

telematicamente o telefonicamente. Ai visitatori saranno richiesti alcuni dati per l'apposito registro degli accessi.

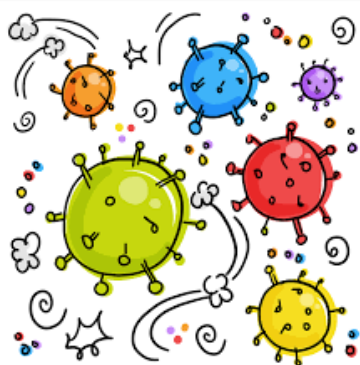
Non è ammesso l'**ingresso a scuola dei genitori**, a meno che non siano stati contattati dalla scuola o per gravi motivi. In caso di dimenticanza di materiale scolastico o altri effetti personali i genitori sono pregati di non recarsi a scuola: i bambini e i ragazzi possono farne a meno.

Gli alunni devono evitare di condividere il proprio **materiale scolastico** con i compagni.

Evitare di lasciare a scuola **oggetti personali**, specie se in tessuto, per facilitare le operazioni di pulizia e disinfezione degli ambienti.

Al cambio dell'ora è effettuato un **ricambio dell'aria** nell'aula, aprendo le finestre. Il ricambio d'aria sarà effettuato comunque il più frequentemente possibile, in tutte le scuole, e ogni qual volta sia ritenuto necessario, in base agli eventi.

Gli alunni devono **lavarsi bene le mani** ogni volta che vanno al bagno, con sapone e asciugandole con le salviette di carta usa e getta. In ogni bagno è affisso un cartello con le istruzioni per il corretto lavaggio delle mani.



In ogni aula e negli spazi comuni è disponibile un dispenser con gel disinfettante.

Durante gli intervalli gli alunni rimarranno nelle proprie aule e potranno consumare

la **merenda**, rigorosamente personale. Non è ammesso alcuno scambio di cibi o bevande.

Le **bottigliette d'acqua** e le **borracce** degli alunni devono essere identificabili con nome e

cognome, e in nessun caso scambiate tra alunni.

I **banchi** devono rigorosamente

essere mantenuti nella posizione in cui vengono trovati nelle aule. Sul pavimento sono presenti appositi segnaposto.

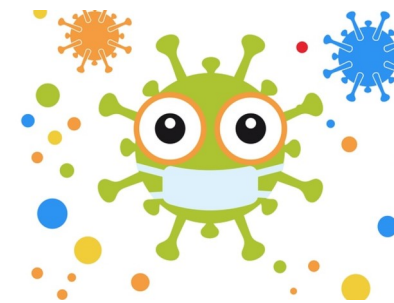
I docenti e i genitori devono provvedere ad una costante **azione educativa** sui minori affinché evitino assembramenti, rispettino le distanze di sicurezza, lavino le mani e/o facciano uso del gel, starnutiscano o tossiscano in fazzoletti di carta usa e getta (dotazione a cura della famiglia) o nel gomitto, evitino di toccare con le mani bocca, naso e occhi.

Gli **ingressi e uscite** devono avvenire in file ordinate e con le mascherine indossate. In ogni plesso scolastico saranno predisposti percorsi di entrata/uscita, ove possibile utilizzando tutti gli ingressi disponibili, incluse le porte di sicurezza e le scale di emergenza.

I genitori devono impegnarsi a **rispettare rigorosamente gli orari** indicati per l'entrata e l'uscita.

Dopo aver **accompagnato o ripreso** i figli, i genitori devono evitare di trattenersi nei pressi degli edifici scolastici (marciapiedi, parcheggi, piazzali, etc.).

Le singole scuole dispongono di **termometri a infrarossi**. In qualsiasi momento, il personale potrà farne uso per verificare situazioni dubbie. Potranno essere effettuate misurazioni a campione all'ingresso.



Qualora un alunno si **senta male a scuola** rivelando febbre o sintomi compatibili con Covid-19, sarà immediatamente isolato, secondo le indicazioni del Rapporto Covid-19 dell'ISS n.58/2020. La famiglia sarà immediatamente avvisata ed è tenuta al prelievo del minore nel più breve tempo possibile. È indispensabile garantire la **reperibilità** di un familiare o di un delegato, durante l'orario scolastico.

In caso di **assenza per malattia**, la famiglia è tenuta ad **informare la segreteria** dell'istituto, esclusivamente per telefono al numero 0331/993301

Secondo le indicazioni del Rapporto Covid19 dell'ISS n.58/2020, per la **riammissione a scuola** è necessaria una **attestazione del pediatra o del medico di base** "che il bambino/studente può rientrare scuola poiché è stato seguito il percorso diagnostico-terapeutico e di prevenzione per COVID-19".

I **genitori degli alunni** non possono accedere all'interno della scuola nei momenti di ingresso e uscita. Gli studenti sono presi in consegna e



riaccompagnati da collaboratori scolastici o docenti, all'esterno della scuola. Per evitare assembramenti all'esterno, è oppor-

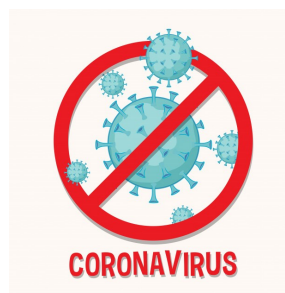
tuno che si rechi a scuola un solo accompagnatore.

I **colloqui dei genitori** con i docenti si svolgono a distanza, in videoconferenza, previo appuntamento via email o prenotazione sul registro elettronico, salvo casi particolari.

Per le lezioni di **educazione fisica** alla scuola secondaria, gli alunni si presenteranno a scuola già in tuta in modo da evitare l'utilizzo degli spogliatoi.

Si può portare da casa esclusivamente la **merenda**. Non sono consentiti altri cibi e non è possibile festeggiare compleanni o altre ricorrenze.

Per i **percorsi di ingresso e uscita**, collocazioni delle classi si rimanda alle informazioni specifiche che saranno fornite a livello di singola scuola/plesso.



Istituto Comprensivo Statale "E. Galvaligi"

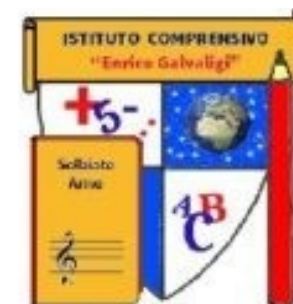
Via per Carnago, 16 - 21048 - Solbiate Arno (VA).

Tel 0331-993301

C.F. 80015980123 -

E-mail: vaic84000q@istruzione.it

- www.icgalvaligi.edu.it



Noi vi diamo qualche dritta ...