

La raccolta differenziata

Elena Bombaglio 2°C

Cosa succede alla carta che ricicliamo?

- 1) La carta viene portata ad un impianto di selezione e qui viene esaminata e vengono estratti i materiali estranei.
- 2) Viene poi pressata e portata alla cartiera, qui la riducono in pezzetti, e l'impasto che si ottiene viene steso in fogli.
- 3) Questi fogli, bobine, vengono tagliati e trasformati in nuovi oggetti di carta.



Cosa succede al vetro che differenziamo?

- 1) Il vetro viene portato ad un impianto di selezione, vengono tolti i materiali estranei.
- 2) Successivamente viene portato in vetreria e sciolto, si ottiene una pasta.
- 3) La pasta viene lavorata e si creano nuovi oggetti in vetro.



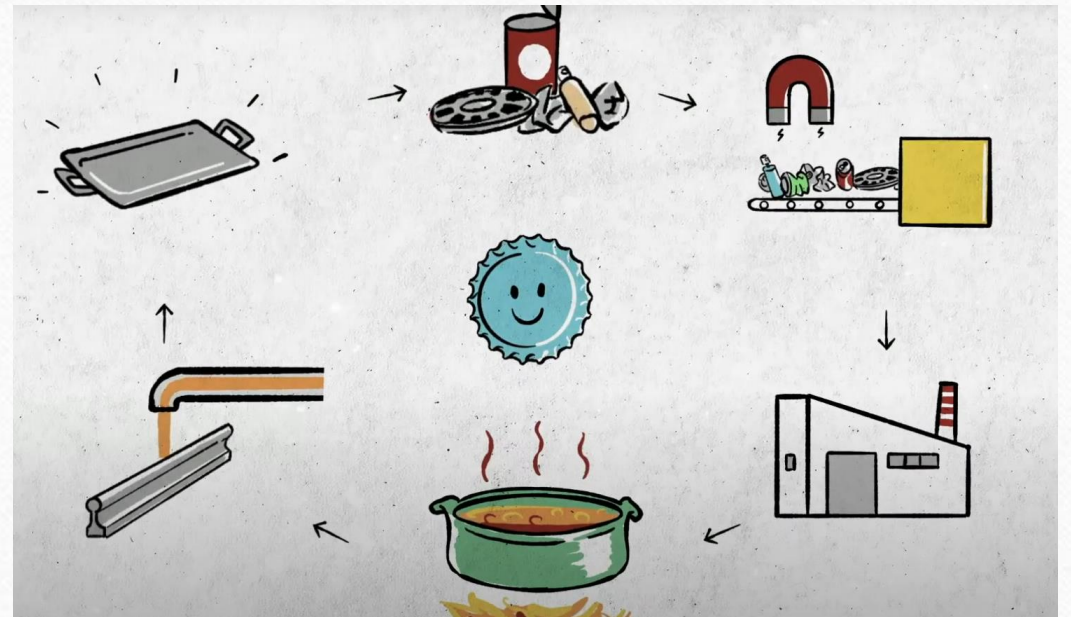
Cosa succede all'alluminio che differenziamo?

- 1) Viene ripulito dai materiali estranei e spedito alla fonderia, qui viene sciolto.
- 2) Diventa alluminio liquido, che viene versato in stampi di lingotto.
- 3) Questi lingotti vengono utilizzati per produrre nuovi oggetti.



Cosa succede all'acciaio che differenziamo?

- 1) L'acciaio che differenziamo viene separato dalle impurità grazie a dei grandi magneti, delle calamite, che raccolgono i materiali ferrosi.
- 2) Le scatolette vengono sciolte in acciaieria e si trasformano in barre o in barre.
- 3) Vengono poi trasformati in nuovi oggetti.



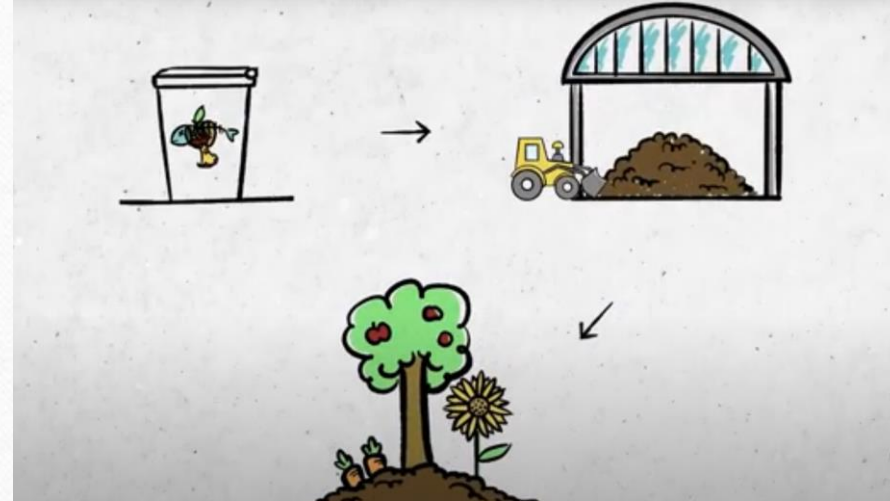
Cosa succede alla plastica che differenziamo?

- 1) Gli oggetti in plastica vengono portati in un impianto di selezione e qui sono divisi in tre gruppi: PET, PE e tutte le altre plastiche.
- 2) I vari tipi di plastica vengono poi pressati e portati ad un impianto di riciclo, qui sono lavati e trasformati in granelli.
- 3) I granelli sono spediti alle fabbriche, e lì vengono riutilizzate per creare nuovi oggetti.



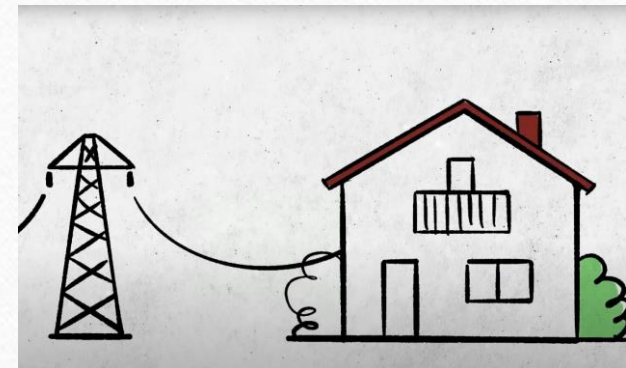
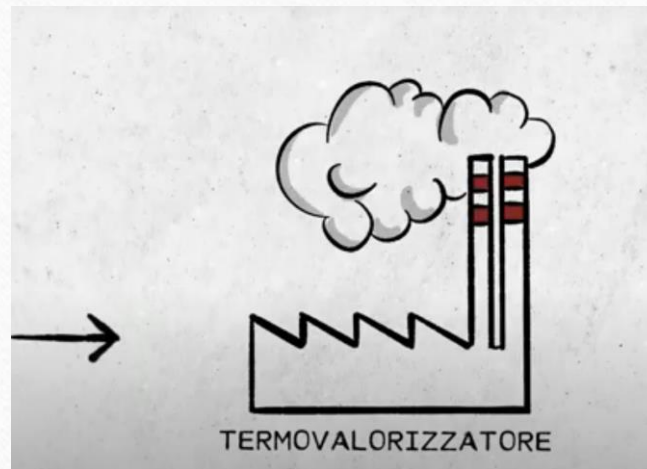
Cosa succede all'umido che ricicliamo?

- 1) I rifiuti di cibo vengono portati in un impianto di compostaggio, qui vengono lasciati per mesi alla giusta temperatura e mescolati ogni tanto.
- 2) Grazie a questo processo di compostaggio si trasformano in compost, una terra ideale per coltivare.



Cosa succede al rifiuto non riciclabile che raccogliamo?

1) Questo tipo di rifiuto viene portato in discarica o ad un impianto di termovalorizzatore, dove viene bruciato per produrre energia e riscaldamento.



Cosa succede agli altri oggetti?

- Possiamo evitare di portare tutti gli oggetti che non utilizziamo più in discarica, perché contengono tutti alcuni pezzi riciclabili, come: medicine scadute, vecchi mobili, erba e rami, e oggetti elettronici. Questi oggetti vanno portati all'ecocentro.
- Praticamente con tutti gli oggetti si può fare la raccolta differenziata, e poi verranno trasformati in oggetti utili attraverso il riciclo.

Dove si buttano i rifiuti?

- Nel bidone della carta si buttano: *giornali, riviste, scatole, quaderni e cartone per le bevande*. Non si buttano invece *carata da forno, scontrini e carta plastificata*.
- Nel bidone del vetro si buttano: *vasetti e bottiglie in vetro*. Non si buttano invece *lampadine, specchi, cristallo e ceramica*.
- Nel bidone dell'alluminio si buttano: *scatolette e tappi in acciaio, lattine e vaschette in alluminio*. Non si buttano invece *latte delle vernici o prodotti pericolosi*.
- Nel bidone della plastica si buttano: *flaconi, bottiglie, sacchetti e vasetti*. Non si buttano invece *oggetti in plastica che non sono imballaggi*.
- Nel bidone dell'umido si buttano: *avanzi di cibo e scarti*.
- Nel bidone dei rifiuti non riciclabili si buttano: *cocchi di ceramica, giocattoli, CD, pettine e spugna*.

Un po' di numeri

CO₂ liberata in atmosfera -confronto tra fasi preliminari-

	2018/2019	2019/2020	2020/21
	Fase preliminare	Fase preliminare	Fase preliminare
Plastica	4,61	5,36	8,37
Carta	3,80	3,61	2,99
Umido	1,39	2,10	1,34
Vetro + alluminio	0,29	0,26	0,44
Indifferenziato	21,8	13,20	7,50
Totale	31,8	24,53	20,63

Rifiuti prodotti (kg) – a.s. 2020/21

	Fase preliminare				Fase di azione		
	29/01	03/02	10/02	17/02	21/04	28/04	05/05
Indifferenziato	4,1	5,8	2,7	4,1	0,5	1,5	4,4
Plastica	1,5	1,3	3	3,2	2	2,7	2,5
Carta e tetrapak	0	3,9	1,6	2,1	3,3	1,5	5,5
Vetro e Alluminio	1,7	0	0	0,6	0	1	0,5
Umido	1,1	0,5	0,8	0,6	0,7	1	1,7
Totale	8,4	11,5	5,1	11	5,5	7,7	14,6

Confronto tra valori medi prima e dopo l'azione (kg)

	Fase preliminare	Fase di azione
Indifferenziato	4,2	2,1
Plastica	2,3	1,8
Carta e tetrapak	1,9	3,4
Vetro e Alluminio	0,7	0,5
Umido	0,8	1,1
Totale	9	9,3