

Missione acqua

Telecontrollo dei pozzi

SOMMARIO

Cosa abbiamo fatto?

Perché abbiamo fatto l'intervista?

1. Da dove viene l'acqua che beviamo?

2. Come è fatto un pozzo e come arrivarci?

3. Come si fa a capire se c'è un guasto...

4. ...e come si fa a ripararlo?



Cosa abbiamo fatto?

Giovedì 3 marzo 2022.

La classe 1°A dell'I.C. Galvaligi di Solbiate Arno intervista il sig. Andrea Autelli, proprietario della ditta 3A Telecontrolli.

Il suo lavoro consiste nel controllare i pozzi attraverso l'uso di computer.

Questo lavoro è svolto dai tecnici elettronici a distanza per l'acqua.



Perché abbiamo fatto l'intervista?

Le nostre domande

- 1 Per sapere da dove viene l'acqua che beviamo.
- 2 Per sapere come è fatto un pozzo e come arrivarci.
- 3 Per sapere come si fa a capire se c'è un guasto.
- 4 Per sapere come si fa a riparare un guasto.

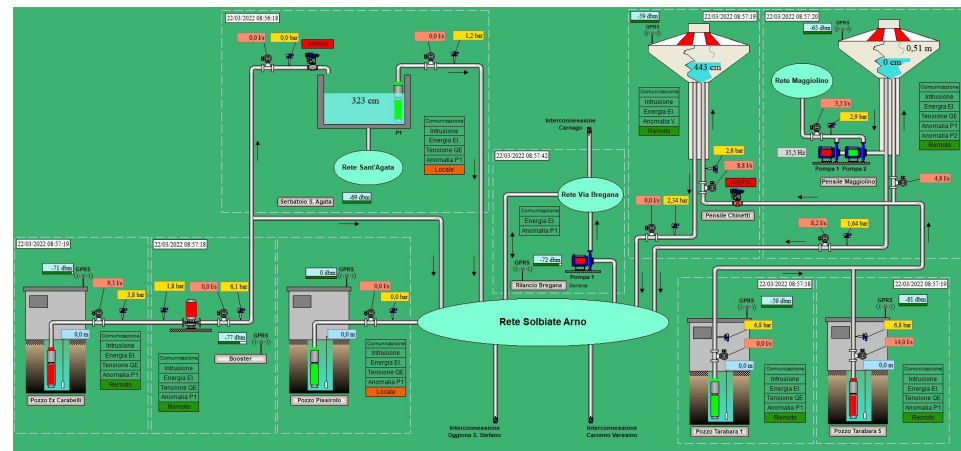
1. Da dove viene l'acqua che beviamo?

1

Viene da cisterne con tubi collegati alle case.

2

A Solbiate Arno una delle cisterne si chiama cisterna Sant'Agata e un'altra di Via Bregana.



2. Come è fatto un pozzo e come arrivarci?

1

Le cisterne sono vasche fatte di cemento e sono interrate.

2

Si trovano sia in città che in montagna e non sempre è facile raggiungerli...soprattutto quando c'è la neve!



3. Come si fa a capire se c'è un guasto...

1

Se i dati raccolti dai sensori nei pozzi cambiano improvvisamente.

2

Si manda un tecnico a verificare se le apparecchiature nel pozzo sono guaste.




4. ...e come si fa a ripararlo?

- 1 Si verifica se il guasto è elettronico o meccanico.
- 2 Se è elettronico il tecnico informatico usa il computer.
- 3 Se è meccanico si chiamano dei tecnici specializzati, ad esempio per sostituire una pompa.



Grazie sig. Andrea!





La 1°A della scuola Galvaligi di Solbiate Arno

