

SANTUARIO DEI CETACEI

Questo tratto di mare più grande dell'Austria si chiama SANTUARIO DEGLI CETACEI o SANTUARIO DI PELAGOS.

E' stato istituito nel 1999 da Italia, Principato di Monaco e Francia.



Nel Santuario dei Cetacei possiamo incontrare varie specie di cetacei che si dividono in:

ODONTOCENTI

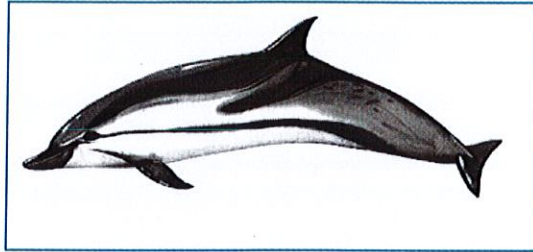
(muniti di denti)

MISTICETI

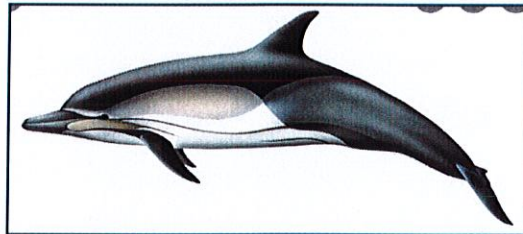
(privi di denti ma con spazzole e si cibano solo di plancton)

Nel Santuario dei Cetacei possiamo incontrare varie specie di cetacei:

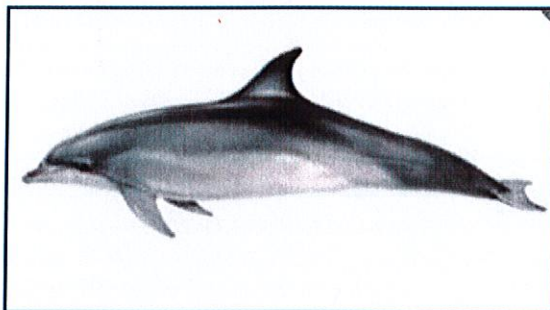
- la **STENELLA STRIATA** molto socievole e giocherellona, ha il dorso scuro grigio e delle strisce sui fianchi



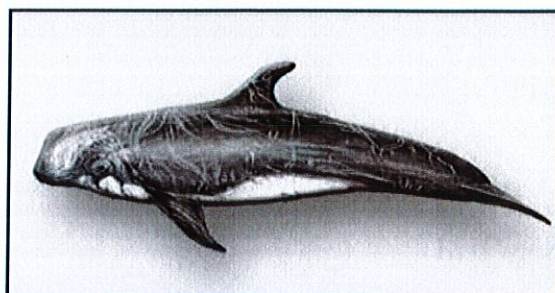
- il **DELFINO COMUNE** vive nei fondali meno profondi, ha la parte superiore del dorso meno scura mentre i fianchi sono più scuri



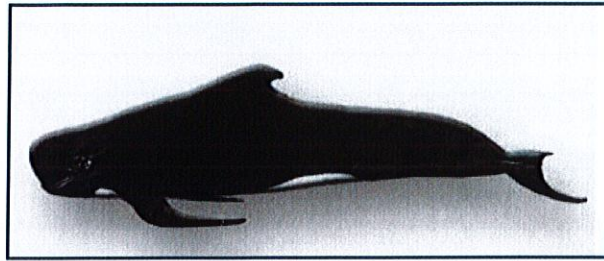
- il **TURSIOPE** che vive in gruppi di circa 12 esemplari, ha un muso molto corto



- il **GRAMPO** ha la testa tondeggiante, delle striature su tutto il corpo e gli esemplari più vecchi (dopo circa 40 anni) diventano bianchi



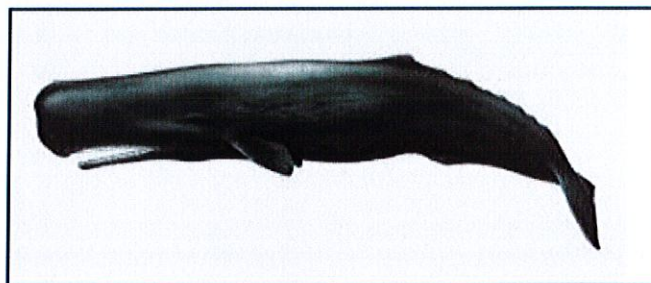
- il **GLOBOCEFALO** il suo nome è dovuto alla testa tondeggiante e dalla sua grandezza



- lo **ZIFIO** vive al largo, i colori vanno dal bruno chiaro al grigiastro

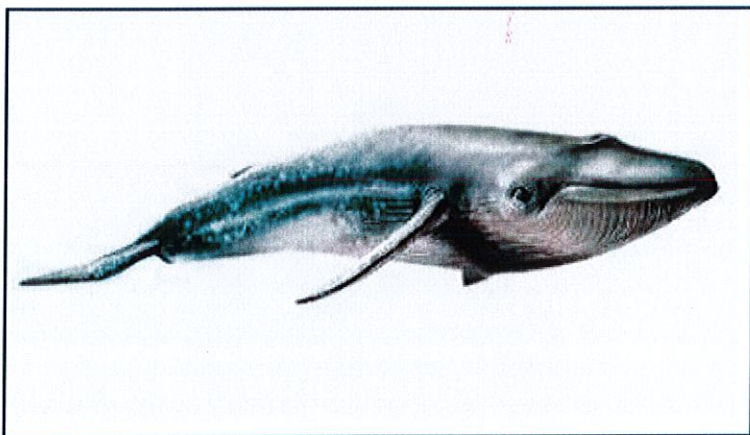
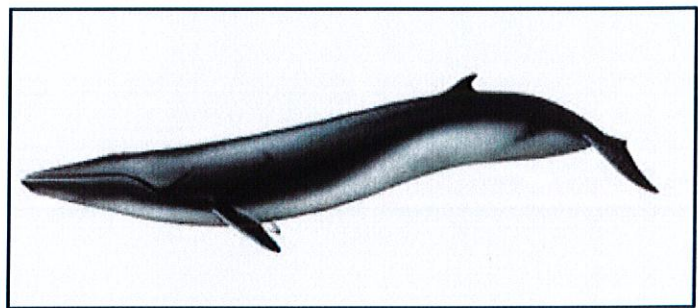


- il **CAPIDOGLIO** può tuffarsi fino a 2000m di profondità e restarci per più di un'ora, ha la testa molto grande ed è grigio



Questi cetacei fanno tutti parte della famiglia degli **ODONTOCENTI**

- la **BALENOTTERA COMUNE** le femmine sono più grandi dei maschi, ha la testa affusolata
E' l'unico **MISTICETE** presente regolarmente nel Santuario dei Cetacei



La **POSEIDONIA OCEANICA**:

produce 20lt di ossigeno al giorno al km quadrato

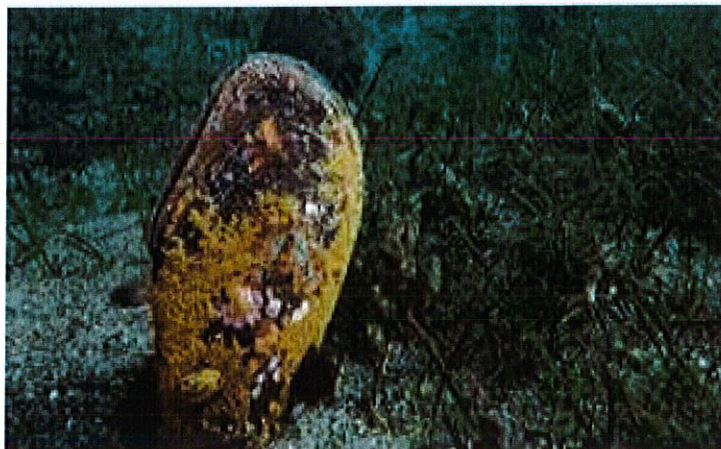
protegge le spiagge dall'erosione

quando è rigogliosa vuol dire che il mare è pulito



forma praterie dove ci sono molte specie di animali e vegetali tra cui:

- la **PINNA NOBILIS** è un mollusco con una grande conchiglia e può raggiungere un metro e mezzo d'altezza



- la **STELLA MARINA** che è molto comune nelle prateria di Poseidonia



- il **PESCE AGO** si mimetizza tra la Poseidonia per sfuggire ai predatori, è uno stratto parente del cavalluccio marino



se scendiamo in profondità troviamo le **GORGONIE** sembrano alberelli ma sono formate da tantissimi animaletti che vivono in colonie.

